



art mona
Schmuckmanufaktur

Bau dir deinen
einzigartigen

art mona Schmuck

Schmuck aus
Brautstraußblüten,
Muttermilch, Nabelschnur,
Haarsträhnen und Asche

Los geht's!

Instagram: [manufaktur_art_mona](https://www.instagram.com/manufaktur_art_mona)





art mona
Schmuckmanufaktur

Armketten und Armbändchen

Wähle deinen Basis-Armschmuck:



**1) Zartes
Armketten**
mit Perle, Rosé
oder 925er Silber
65 EURO



**3) Pandora
Armketten**
mit Perle, 925er Silber
oder Edelstahl inkl. 1
Add-On-Perle PUR
ab 170 EURO



**2) Schiebe-
Armband**
Echtleder inkl. 1
Schiebeperele
75 EURO



**4) Lederarmband mit 1
Gravur-Plättchen
einseitig graviert ***
925er Silber oder
Edelstahl
ab 75 EURO



**5) Stoffarmband mit 1 Gravur-
Perle (oval) einseitig graviert ***
Edelstahl
ab 65 EURO

- **Gravur-Aufpreis für Sonderanfertigungen, Handschriften, Zeichnungen, Fuß-, Hand-, Pfotenabdrücke bei 4) Leder- und 5) Stoffarmbändern**



art mona
Schmuckmanufaktur

Schmuck-Extra für Armkettchen

Wähle dazu deine Extras:

1) Blüten Mosaikdesign
+ 0 EURO

2) Blüten Ministraußdesign
+ 10 EURO

3) Haarsträhnen / Fell / Asche
+ 15 EURO

4) Muttermilch*
+ 20 EURO

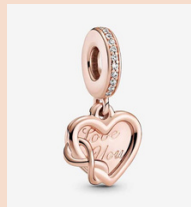
5) Nabelschnur-Teilchen
+ 10 EURO

6) Glitzer / Blattgold / Blattsilber
+ 5 EURO

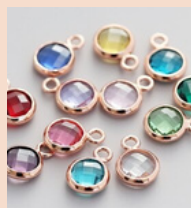
7) Edelsteingranulat nach Anfrage
+ 5 - 20 EURO (je nach Menge)



8) Herz-Schiebepferle
in Edelstahl Silber / 14kt Gelbgold
vergoldet
+ 15 EURO



9) Pandoraanhänger
ab 45 EURO



10) Geburtssteinanhänger
nur möglich beim runden
Lederarmband / Stoffarmband
+ 30 EURO

Wähle deine Metall-Legierung:

a) 925er Sterlingsilber

b) 14kt Gelbgold vergoldet

c) 14kt Roségold vergoldet

***Der Aufpreis für Muttermilch-Schmuck wird nur einmal für den gesamten Auftrag berechnet, da mehrere Schmuckstücke angefertigt werden können.**



art mona
Schmuckmanufaktur

Add-On: Gravur

Wähle dein Gravur-Plättchen für dein Leder/Stoffarmband:



**1) Initiale ,
Geburtsblume**
+ 20 EURO

8 Plättchen



**6) Name , Datum,
Gewicht, Größe,
Uhrzeit**

+ 35 EURO

8 mm Plättchen



**3) Pfoten-
abdruck**

+ 45 EURO

8 mm Plättchen



**7) Fuß- , Hand-
und Fingerabdruck**

+ 45 EURO

8 mm Plättchen



4) Symbol

+ 35 EURO

8 mm Plättchen je
nach Anzahl



**8) jedes weitere
Plättchen**

siehe Gravurpreise



**5) Sonderanfertigung,
Handschrift,**

+ 60 EURO

8 mm Plättchen

9) Beidseitige Gravur

+ 15 EURO + Gravurpreis



art mona
Schmuckmanufaktur

Stoffarmband - zart

Wähle dein zartes Stoffarmband:



Nude



Taupe



Hellgrau



Grau



Anthrazit



Flieder



Marineblau



Eucalyptus



Waldgrün



Khaki



Rosa



Hellblau



Lavendel



Türkis



Rot



art mona
Schmuckmanufaktur

Stoffarmband - dick

Wähle dein dickes Stoffarmband:



Hellgrau



Anthrazit



Schwarz



Petrol Blau



Marineblau



Dutch Marina



Olivgrün



Ranger Grün



Braun



German Pride



Rosa



Military



Lederarmband rund

art mona

Schmuckmanufaktur

Wähle dein rundes Lederarmband:



WEIß



HELLGRAU



ANTHRAZIT



SCHWARZ



CREME



ALTROSA



BEIGE



CAPPUCCINO



TAUPE



DUNKELBRAUN



KHAKI



OLIVGRÜN



MINT



HELLBLAU



TÜRKIS-GRÜN



BERRY



PASTELL-LILA



LAVENDEL



art mona
Schmuckmanufaktur

Lederarmband flach

Wähle dein flaches Lederarmband:



Je nach Verfügbarkeit wählbar!
Auch als einfache Armbänder
möglich nach Anfrage.



art mona
Schmuckmanufaktur

Schriftarten

Wähle eine Schrift für
deinen Anhänger (8-14mm):

G01

ABCDEFGHIJKLMNOPQRSTUVWXYZ&
abcdefghijklmnopqrstuvwxyz
1234567890 Lieblingmensch
VIVI & ANNA Mama

G02

ABCDEFGHIJKLMNOPQRSTUVWXYZ&
abcdefghijklmnopqrstuvwxyz
1234567890 Lieblingmensch
VIVI & ANNA Mama

G03

ABCDEFGHIJKLMNOPQRSTUVWXYZ&
abcdefghijklmnopqrstuvwxyz
1234567890 Lieblingmensch
VIVI & ANNA Mama

G04

ABCDEFGHIJKLMNOPQRSTUVWXYZ&
abcdefghijklmnopqrstuvwxyz
1234567890 Lieblingmensch
VIVI & ANNA Mama

G05

ABCDEFGHIJKLMNOPQRSTUVWXYZ&
abcdefghijklmnopqrstuvwxyz
1234567890 Lieblingmensch
VIVI & ANNA Mama

G06

ABCDEFGHIJKLMNOPQRSTUVWXYZ&
abcdefghijklmnopqrstuvwxyz
1234567890 Lieblingmensch
VIVI & ANNA Mama

G07

ABCDEFGHIJKLMNOPQRSTUVWXYZ&
abcdefghijklmnopqrstuvwxyz
1234567890 Lieblingmensch
VIVI & ANNA Mama

G08

ABCDEFGHIJKLMNOPQRSTUVWXYZ&
ABCDEFGHIJKLMNOPQRSTUVWXYZ
1234567890 LIEBLINGMENSCH
VIVI & ANNA MAMA

Wähle deine Metall-Legierung:

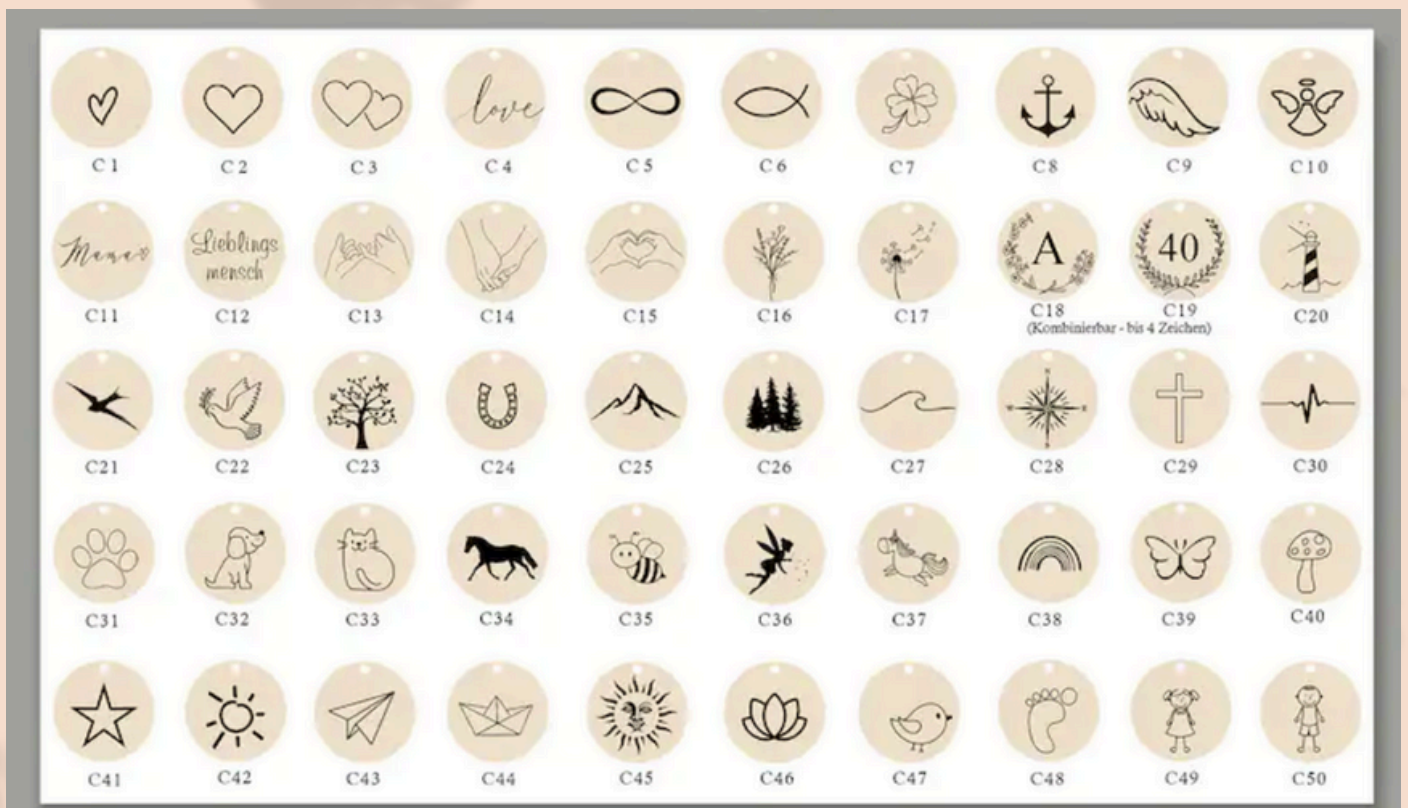
- a) 925er Sterling Silber
- b) Edelstahl Silber
- c) 14kt Gelbgold vergoldet
- d) 14kt Roségold vergoldet



art mona
Schmuckmanufaktur

Symbole

Wähle ein Symbol für Anhänger
und Armkettchen (8-10mm):





art mona
Schmuckmanufaktur

Geburtssteine

Wähle deinen Geburtsstein bzw.
dein Edelsteingranulat:



Weitere Edelsteingranulate auf Anfrage gerne möglich!



art mona
Schmuckmanufaktur

Geburtsblumen

Wähle deine Blume:





art mona
Schmuckmanufaktur

Meine Wunschliste

Meine Anschrift:

Name: _____

Adresse: _____

Ort und PLZ: _____

Telefonnummer: _____

E-Mail: _____

Meine gewünschten Schmuckstücke:

Das hätte ich noch gerne:



art mona
Schmuckmanufaktur

Inspirationen

